

Требования к портфолио для поступления на программы специалитета

54.05.02 Живопись

54.05.03 Графика

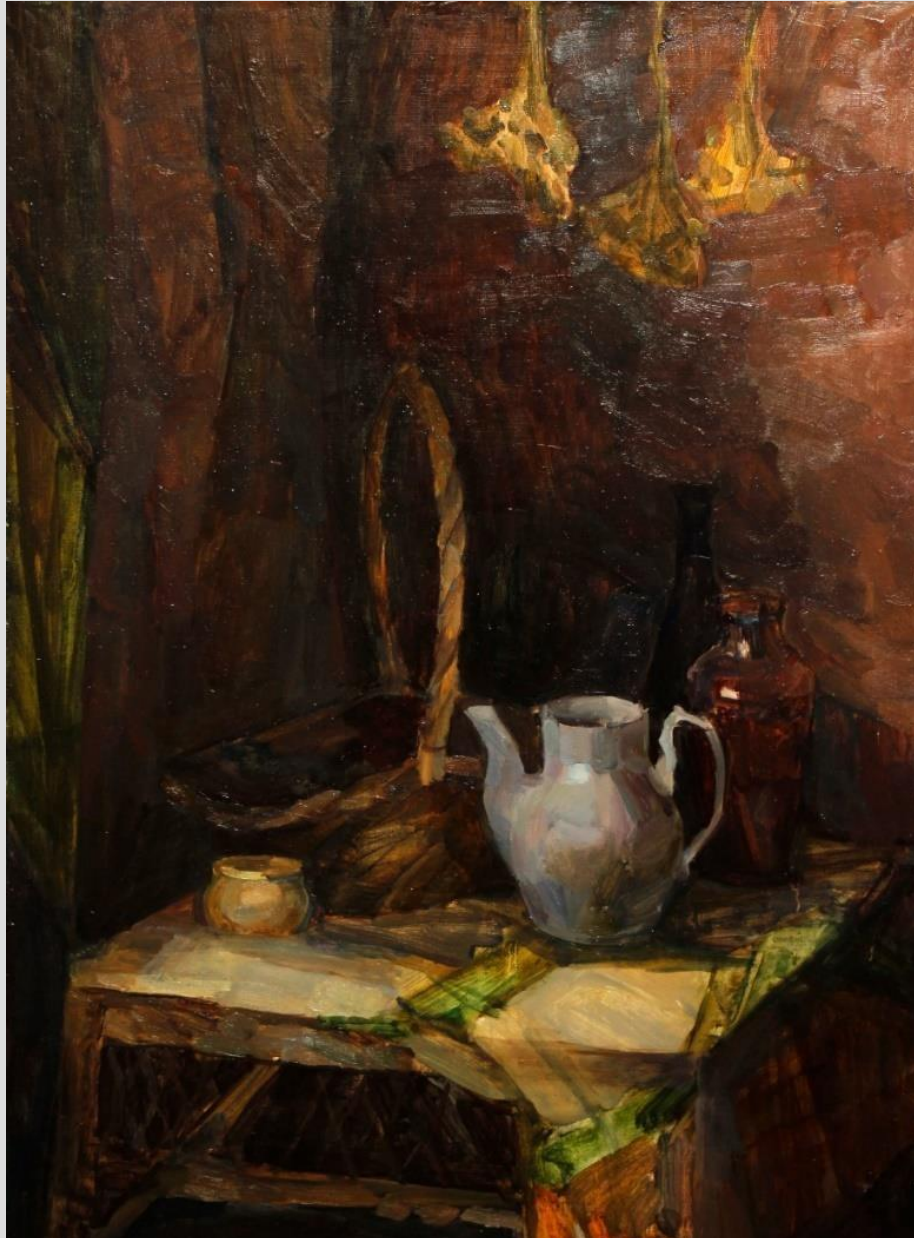
Живопись – натюрморты с гипсовой головой, бытовыми предметами, портрет головы натурщика, портрет с руками. Пленэрные этюды.

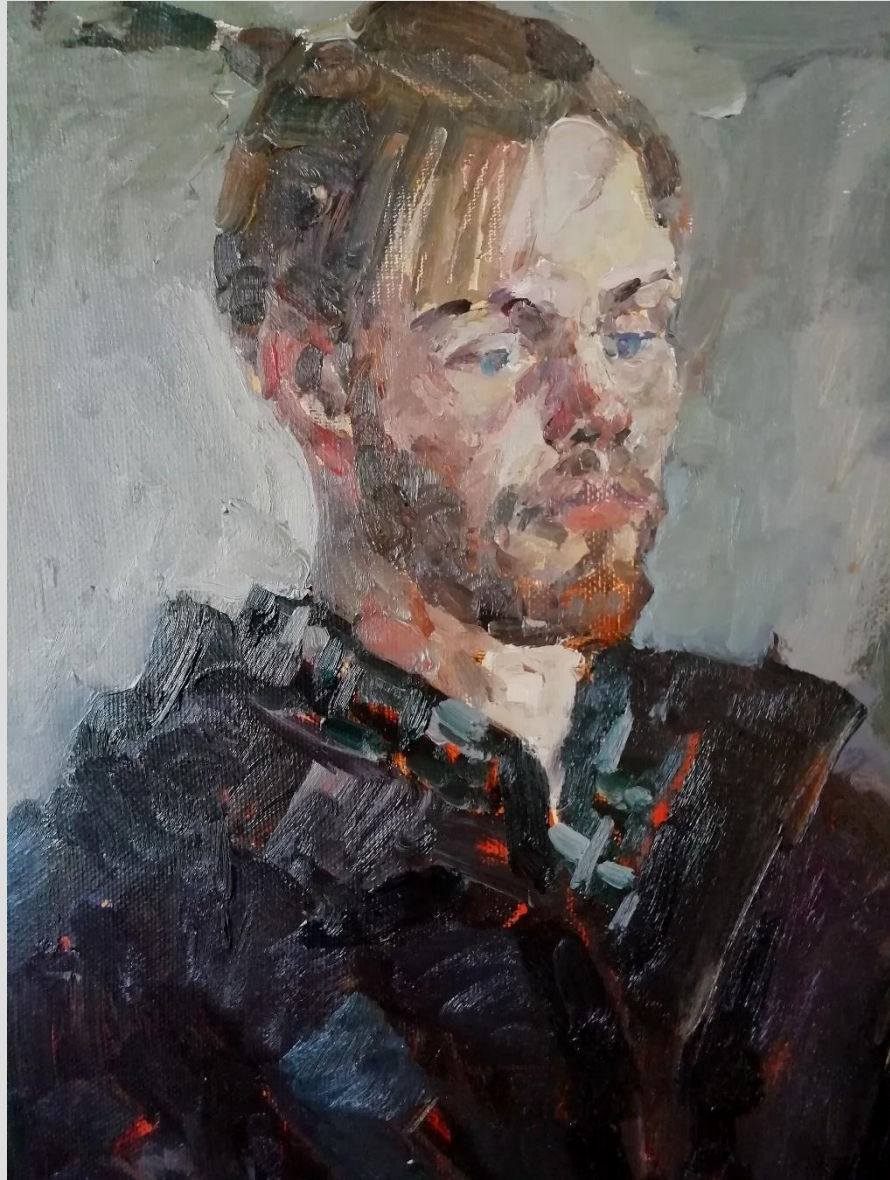
Техника: холст или картон, масло, бумага, акварель.

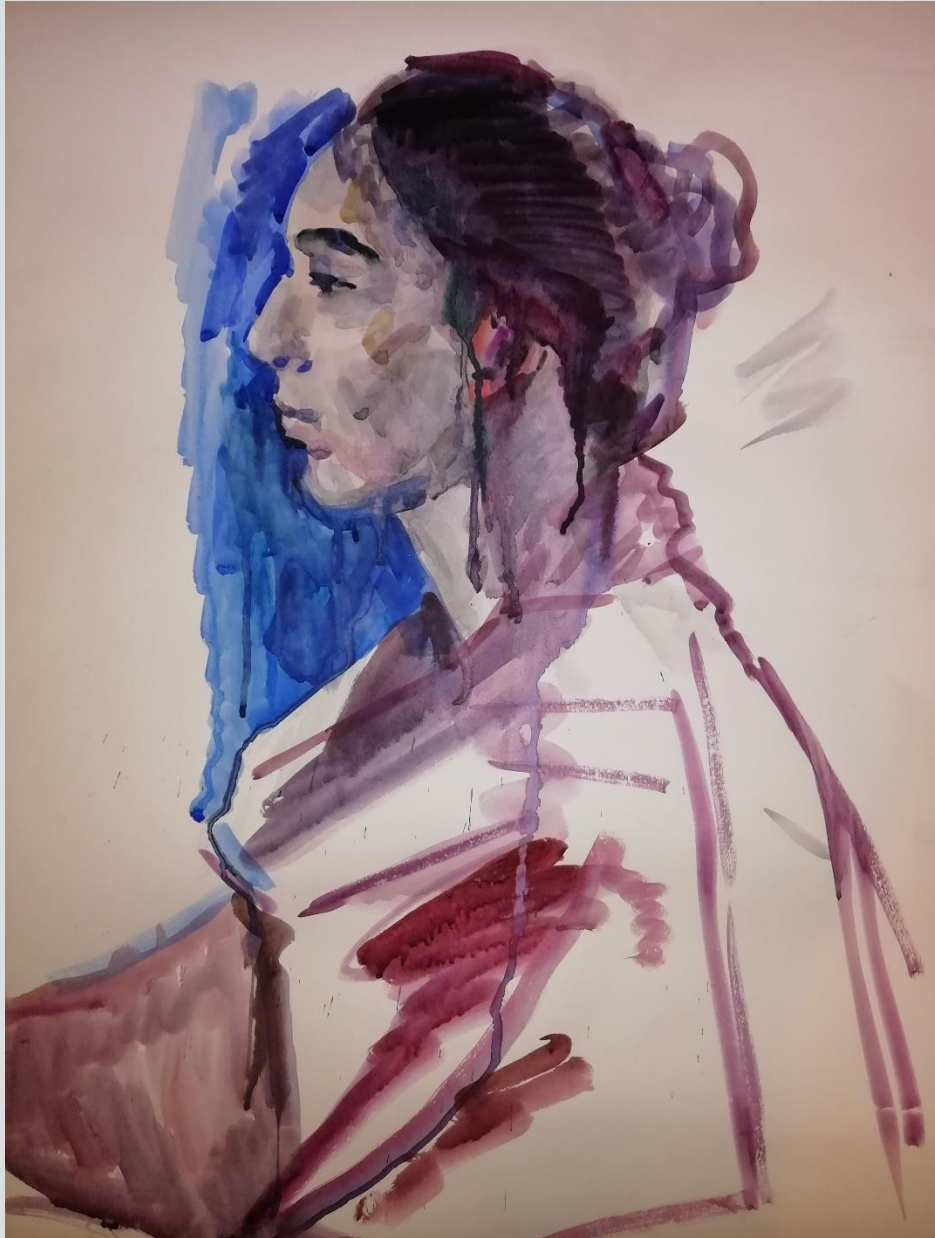








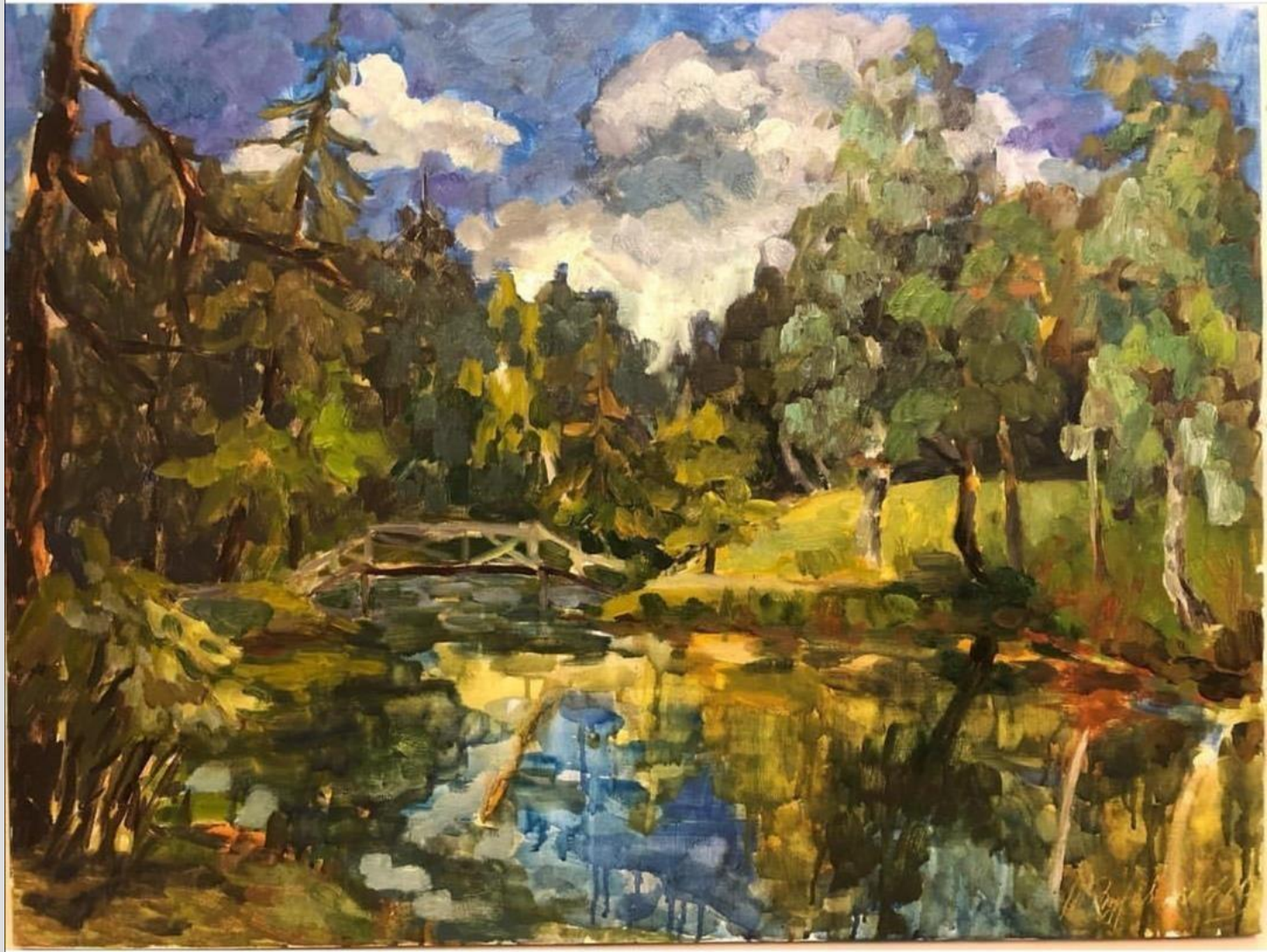












Композиция – эскизы сюжетной картины, композиционные разработки.

Техника: холст или картон, масло, бумага акварель, гуашь, карандаш или мягкий материал.











Рисунок – гипсовая голова, рисунки головы натурщика, портрет с руками. Рисунки натюрмортов с бытовыми предметами. Техника: бумага (формат А-2), карандаш. наброски, короткие зарисовки с натуры (различные графические техники).







